



Terug naar het normale reanimatieprotocol

*Voor alle slachtoffers geldt vanaf nu weer het normale reanimatieprotocol.
Er is een uitzondering voor slachtoffers voor wie de meldkamercentralist beoordeelt dat informatie erop wijst dat zij met covid-19 besmet zijn. Hiervoor geldt een aangepast protocol.*

Aangepast beleid meldkamer

De 112-meldkamer heeft een aangepast beleid om te achterhalen of het slachtoffer met covid-19 besmet is. Bij een melding van een hartstilstand vraagt de centralist van de 112-meldkamer aan de beller of het slachtoffer covid-19 heeft. Wanneer de informatie erop wijst dat het slachtoffer besmet is, vraagt de centralist aan de beller dit door te geven aan de hulpverleners en wordt geadviseerd het aangepaste protocol te volgen.

Normaal protocol

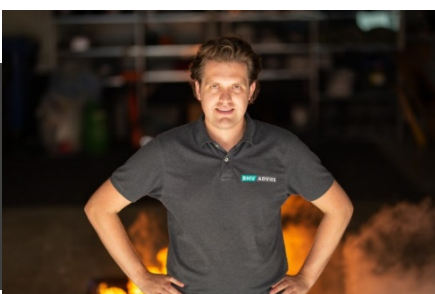
Vanaf 22 juni geldt standaard weer het normale reanimatieprotocol:

- maximaal 2 BHV-er of EHBO-ers
- geef wel mond-op-mondbeademing (gebruik bij voorkeur een pocket mask)
- geef borstcompressies (gebruik indien aanwezig handschoenen)
- sluit de AED aan
- na afloop handen desinfecteren

Uitzondering bij covid-19: aangepast protocol

Als de meldkamercentralist oordeelt dat het slachtoffer besmet is met covid-19 kan je nog steeds hulp verlenen:

- beoordeel ademhaling door alleen te kijken
- dek mond en neus van het slachtoffer af met een doek, kledingstuk of mondmasker
- geef **geen** mond-op-mondbeademing
- geef wel borstcompressies (gebruik indien aanwezig handschoenen)
- sluit wel een AED aan
- na afloop handen desinfecteren



Heb je nog vragen?

Neem contact op met
Maarten Herlaar
0314-750451 of mail info@veiligopleiden.nl

Alleen samen krijgen we corona onder controle!